



ΜΑΝΟΣ
ΚΑΤΡΑΚΗΣ

ΣΟΦΟΚΛΕΟΥΣ

ΑΝΤΙΓΟΝΗ

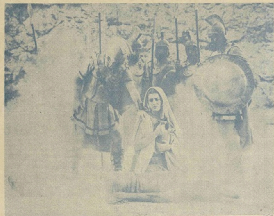


ΕΙΡΗΝΗ ΠΑΠΑ

ΣΟΦΟΚΛΕΟΥΣ

ΑΝΤΙΓΟΝΗ

ΑΝΤΙΓΟΝΗ



ΑΝΤΙΓΟΝΗ

Διά να καταρθώση δολοκλήρη ή Λεμεσός και ή Έπαρχία να τό παρακολουθήση
έξησηφ- ΔΥΟ ΚΟΠΙΕΣ ΔΙΑ ΝΑ ΠΡΟΒΑΛΛΕΤΑΙ ΤΑΥΤΟΧΡΩΝΩΣ
λίσιαμεν ΡΙΑΛΤΟ ΚΑΙ ΠΑΛΛΑΣ



ΑΝΤΙΓΟΝΗ

Δύο αδελφές, δύο νεαρές βασιλοπούλες, πένθιμα ντυμένες, κουβεντιάζουν μπροστά
σά πατρικά τους ανάκτορα, που δέν είναι πιά δικά τους. 'Ο Βασιλεύς πατέρας τους,
τιφλής και εξάρσιτος, κατέβηκε στόν "Αθή. 'Η μητέρα τους κρεμάστηκε. Καί τώρα,
καινούργιες συμφορές. Τά δύο αδελφία τους, διάδοχοι του θρόνου τών Εθρών, ό ένας
όρχηστράτης τών Θηβαίων κι' ό άλλος τών "Αργείων, αντίμέτωποι, ιανομόνησαν και
σκοτώθηκαν κι' οι δύο τήν ίδια μέρα. Μά ή πιο εφικτή τους συμφορά τούτη έδω: 'Ο
καινούργιος βασιλεύς, αδελφός τής μητέρας τους, ό Κρέων, έβωσε φοβερή διαταγή. 'Ο
ένας νεκρός αδελφός, ό "Ετεοκλής, έκλεισε πού πολεμάσε για τόν θρόνο μέ τούς Εθραι-
ούς, να ταφή μέ τιμές και μέ δόξα σάν ήρωας τής Πατρίδος. 'Ο άλλος ό Πολυνεύκης—
πού κι' αούτε για τόν θρόνο πού
τούς άνηκε άλλα πού τόν έν άρνού-
νιο, πάλιμπε, ζητώντας έδως τήν
βήθησια ξένων—νά μείνη άσφαος να
τόν σάνε τά σκυλιά και τά άρνια.

Μά πούδς έχει τό δικαίωμα να
ατορήση ένα νεκρόν από μία νόμιμη
κηδεία κι' από τίς νεκρικές τιμές;
Δέν είναι νόμος θείκος και άπαράβι-
στος να θάτουμε μέ σβαράμ τό
νεκρόδ μας; "Όμως ό Κρέων είναι
βασιλεύς κι' έτσι προστάζει, μέ τήν
διαταγήν του αυτήν λεί πός θα στε-
ρεώση καλά τό κράτος του και οι
πόλιται θα τόν φοβούνται και ή πό-
λις θα σούτχηση. 'Ο Κρέων επίσης
άπειλесе ότι άποιος τολμήσει και θά-
ψη τόν νεκρόν, θα στηθή μέσα στήν
πόλιν και θα προστάξη έδως τούς
ταύτας να τόν λιθοβολήσουν.

'Η μικρότερη αδελφή, ή "Ισμήνη
άκουσε τήν διαταγή του Κρέωνος
και ζήρωσε. Έκαψε τήν δειλία της
σύνεσις και ή-όχασε. Παραδέχτηκε
τήν έλληνισ τόν δυνατών κι' ές ήσαν
παράνομη, και σφαλίστηκε στόν φό-
βο της μέσα. 'Η άλλη, όμως, ή "Αντι-
γόνη, έτόλμησε να παραβή τήν
προσταγήν του Κρέωνα και έθαψε
και έθρήνησε τόν πε-
θαμένο αδελφόν της. Συλλημβάνεται
και μέ σθένας άντιρροια εκρήματα
τολμηρά τήν
εξόμνην, και πορ' έβαν πού ήταν
εθραιβαιοστικιά του θίου τεό γιουό
του, τού Αλι-
ωνος, ό Κρέων τήν καταδικάζει να
ταφή ζωντανή. Δέν τέν ευκίνησε ή
έθετική της "Αντιγόνη, ή εύγένεια,
τό άνώτερο ήθος της; Δέν τούσε τί-
σινα ή προσερά τής "Ισμήνης
να πούνη μαζί μέ τήν "Αντιγόνη.
Είς μόνην τό στοργικός Αλιων τέν
παρακαλεί, άπε-
καλύπτοντάς του τέν θαυμασμό ής
πόλεως για τήν εστέβεια της
"Αντιγόνης. Ούτε και ό γέρος
μένοντες. Τεσσεραίς δέν τόν
συνεκίνησε. 'Η "Αντιγόνη όδηγείται
στέν θάνατον άλλα και ή βία
άίση έσκαίει πάνια στόν Κρέωνα.
'Ο μονάρχισος γιάς του ό Αλιων,
πρωί-
προς να πούνη δίπλα στήν
άγαπημένην του "Αντιγόνη, και μέ
τέν γαυό του γιουό της, ή
γυναικία του Κρέωνα, ή πονεμένη
Ευρύδικη, μέ τό χέρι της παίρνει τήν
ζωήν της. "Αφανι-
μένους μέ τό κλάμα και τήν
συμφορά, ό Κρέων πούό άργά
κατάλαβε ότι πρέπει ό καθέ-
νας να μήν είναι δούλου άστέβης
εις τόν Θεόν.....



ΡΙΑΛΤΟ

ΛΕΜΕΣΟΥ ΤΗΛ. 2392

Καθημερινώς ΔΥΟ παραστάσεις ώρα 7.15 και 9.30 μ.μ.

ΔΕΥΤΕΡΑ 22.10.62 ΜΕΧΡΙ
ΚΑΙ ΤΗΣ ΚΥΡΙΑΚΗΣ 28.10.62

Ό πρωτόπρος σεναριογράφος
και σκηνοθέτης μας

ΓΙΩΡΓΟΣ ΤΖΑΒΕΛΛΑΣ

παρουσιάζει για πρώτη φορά στην
ιστορία του διεθνούς κινηματογράφου
τήν "Αρχαία Έλληνική" τραγωδία



ΠΑΛΛΑΣ

ΛΕΜΕΣΟΥ ΤΗΛ. 2324

Καθημερινώς ΔΥΟ παραστάσεις ώρα 7.15 και 9.30 μ.μ.

ΑΠΟ ΤΗΣ ΔΕΥΤΕΡΑΣ 22.10.62 ΜΕΧΡΙ
ΚΑΙ ΤΗΣ ΚΥΡΙΑΚΗΣ 28.10.62

Τό θάνατο πνευματικό άριστούργημα
των αίωνων μέ άπόλυτο σεβασμό στό
άρχαίο κείμενο ζωντανεμένο στον τό-
πο τής γεννήσεως του μέ Έλληνας
τεχνικούς και ήθοποιούς.

ΑΝΤΙΓΟΝΗ

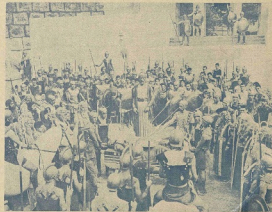
ΣΟΦΟΚΛΕΟΥΣ

Κατόπιν διευθετήσεως μετά
του Γραφείου Παιδείας θά
γίνονται καθημερινώς

ΜΑΘΗΤΙΚΑΙ
ΠΑΡΑΣΤΑΣΕΙΣ

άπό 10 π.μ.
ήώρα 5 μ.μ.

Παρακαλούνται οι υπεύθυνοι των
διαφόρων σχολείων όπως έπικοινωνή-
σουν μετά των ως άνω κινηματο-
γράφων διάνα κανονίσουν τήν ήμέ-
ραν και ώραν παραστάσεως τους.



Η Έταιρία Εισαγωγέων Κινηματογραφικών ταινιών

"ΝΤΙΑΝΑ"

αναγγέλλει με ιθνηκή υπερηφάνειαν την εξασφάλισιν της ταινίας
πού τιμή δλόκληρον τόν Έλληναίον και την παρουσιάζει

ΑΠΟ ΤΗΣ ΔΕΥΤΕΡΑΣ 22.10.1962

εις τό Παγ-ύπριο κοινό ταυτοχρόνως εις τούς κινηματογράφους της Λεμεσού

ΠΑΛΛΑΣ & ΡΙΑΛΤΟ

Για πρώτη φορά στά χρονικά του διεθνούς κινηματογράφου
ή Αρχαία Έλληνική Τραγωδία ζωντανεμένη στην οθόνη

ΑΝΤΙΓΟΝΗ

ΣΟΦΟΚΛΕΟΥΣ

Ο μεγαλύτερος μέχρι σήμερα άθλος του Έλληνικού κινηματογράφου.

Τό άθόνατο πνευματικό άριστούργημα τών αιώνων
μέ άπόλυτο σεβασμό στο άρχαιο κείμενο ζωντανεμένο στον τόπο
της γενήσεως του μέ Έλληνας τεχνικούς και ήθοποιούς

ΑΝΤΙΓΟΝΗ

Πρωταγωνιστούν:

ΕΙΡΗΝΗ ΠΑΠΑ · ΜΑΝΟΣ ΚΑΤΡΑΚΗΣ

Α' Βραβείον Φεστιβάλ Θεσσαλονίκης

Α' Παγκόσμιον Βραβείον Φεστιβάλ Σαν Φραντζίσκο

ΜΑΡΩ ΚΟΝΤΟΥ · ΝΙΚΟΣ ΚΑΖΗΣ · Θ. ΜΟΡΙΔΗΣ

ΙΛΙΑ ΛΙΒΥΚΟΥ · Γ. ΑΡΓΥΡΗΣ · Β. ΠΑΛΛΗΣ

Γ. ΒΛΑΧΟΠΟΥΛΟΣ · Τ. ΚΑΡΟΥΣΟΣ

Τό φίλμ πού όφειλει νά ίδι ή κάθε Έλληνας, κάθε Έλληνίδα, κάθε Έλληνόπουλο

ΓΙΑ ΠΡΩΤΗ ΦΟΡΑ

Έλληνική ταινία έτιμήθη μέ Παγ όσιμον Βραβείον τό όποίον άνενεμήθη

άπό τό Φεστιβάλ του ΣΑΝ ΦΡΑΝΤΖΙΣΚΟ στον

ΜΑΝΟ ΚΑΤΡΑΚΗ

για την άπεροχη έρμηνας του του στην τραγωδία του ΣΟΦΟΚΛΕΟΥΣ

ΑΝΤΙΓΟΝΗ

πού έγινε δεκτή μέ διθυράμβους άπό την διεθνή κριτική:

«Μιά ταινία πού πρέπει νά μείνη στά χρονικά του Έλληνικού κινηματογράφου»
MOTION PICTURE HERALD

«Σκηνοθεσία του ΓΙΩΡΓΟΥ ΤΖΑΒΕΛΛΑ υπόδειγμα δυνάμεως και τελειότητας»

VARIETY

«Η ΕΙΡΗΝΗ ΠΑΠΑ ύποδύεται την Άντιγόνη φέρνοντας μία ποιότητα
δραματικής δυνάμεως πού σπανίως συναντάται στην Παγκόσμια οθόνη»

BOXOFFICE

Μέ υπερηφάνειαν αναγγέλλωμεν ότι την προβολή της άπεροχης Έλληνικής ταινίας

ΑΝΤΙΓΟΝΗ

έξησφάλισαν οι κινηματογράφοι μας

ΡΙΑΛΤΟ

ΛΕΜΕΣΟΥ

ΤΗΛ. 2392

ΚΑΙ

ΠΑΛΛΑΣ

ΛΕΜΕΣΟΥ

ΤΗΛ. 2324